



# 퀵가이드

# 래피젠

자세한 방법은 뒷 페이지의 사용방법을 참고하세요

## 1 검사전 준비



[사용방법 동영상]



① 코 풀기



② 손 씻기

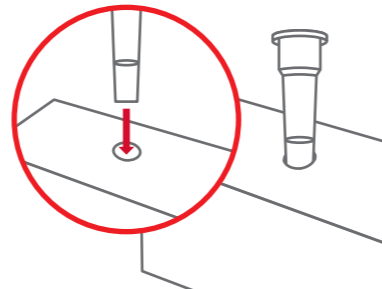


③ 장갑 착용(미제공)

## 2 검체추출액



① 덮개 제거

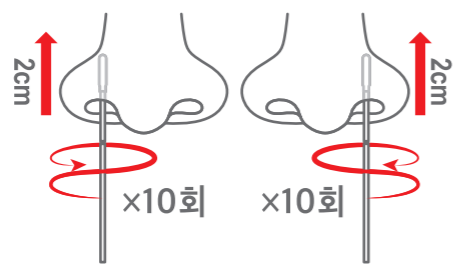


② 제품박스 튜브 고정 홈에 장착

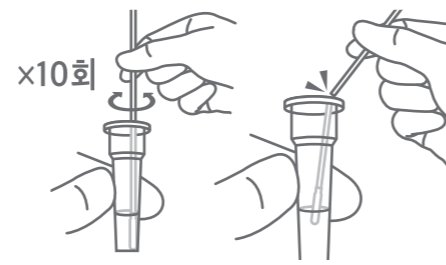
## 3 면봉



① 면봉 꺼내기



② 양쪽 코 검체 채취

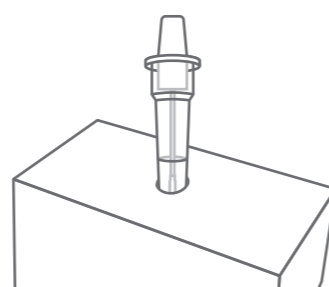


③ 추출 및 부러뜨리기

## 4 필터마개



① 필터마개 장착



② 제품박스 튜브 고정 홈에 장착

## 5 테스트기



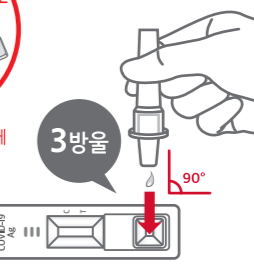
① 테스트기 꺼내기



② 검체 섞기



③ 점적

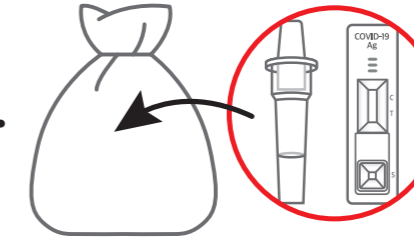


15~30분  
15분에서 30분 이내에 결과를 판독합니다.

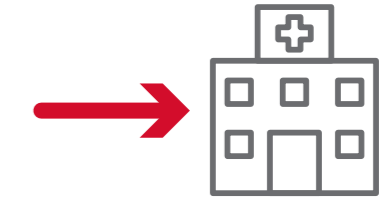
## 6 폐기처리



대조선 (C라인)만 나타난 경우  
가정용 쓰레기통에 버림



검사에 사용한 구성품을  
폐기용 비닐봉투에 넣기



대조선 (C라인)과 시험선 (T라인)이  
모두 나타난 경우  
선별 진료소에 방문하여 폐기 요청  
\* 가정용 쓰레기통에 버리지 마십시오.

## 결과판정

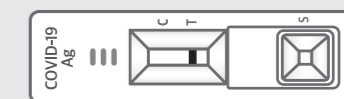
대조선 (C라인)만 나타난 경우



대조선 (C라인)과 시험선 (T라인)이  
모두 나타난 경우



무 효

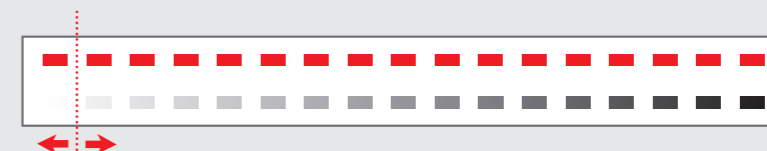


## 시험선 (T라인) 밴드 진하기

검출하는 항원량에 따라 시험선 (T 라인)은 다양한 진하기로 나타나며 선이 희미하더라도 존재하는 것으로 판단합니다.



대조선 (C라인)만 나타난 경우



\* 대조선 (C라인)과 시험선 (T라인)이 모두 나타난 경우

